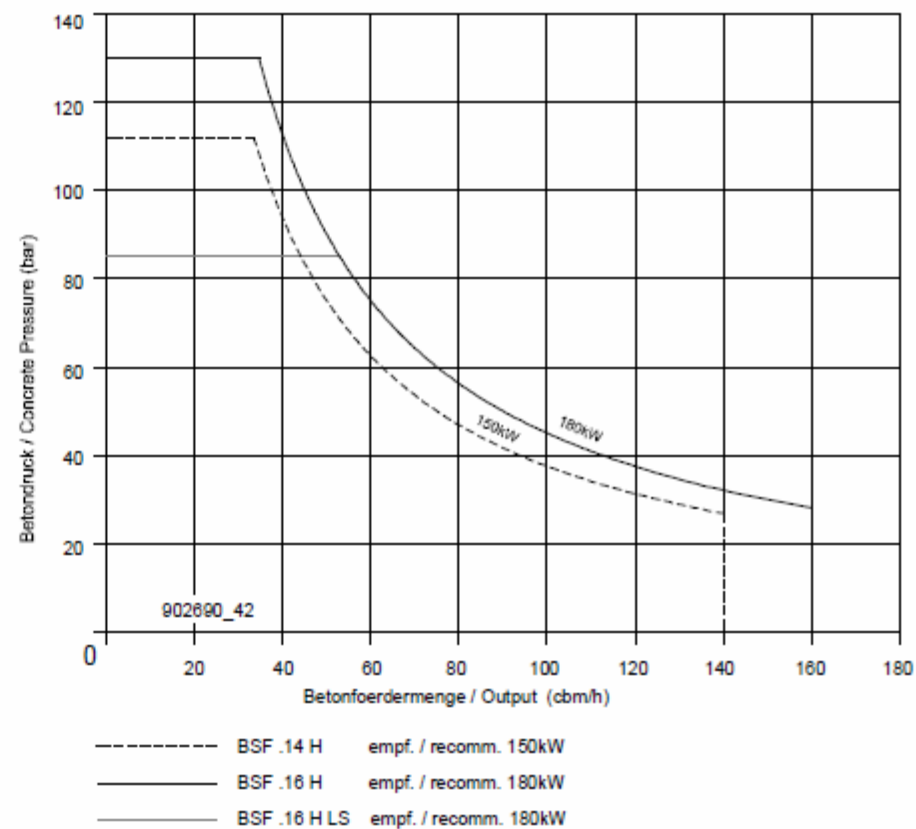
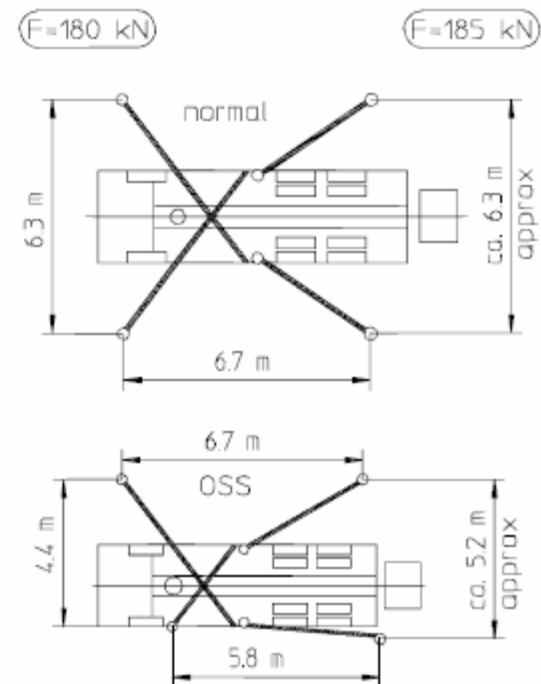
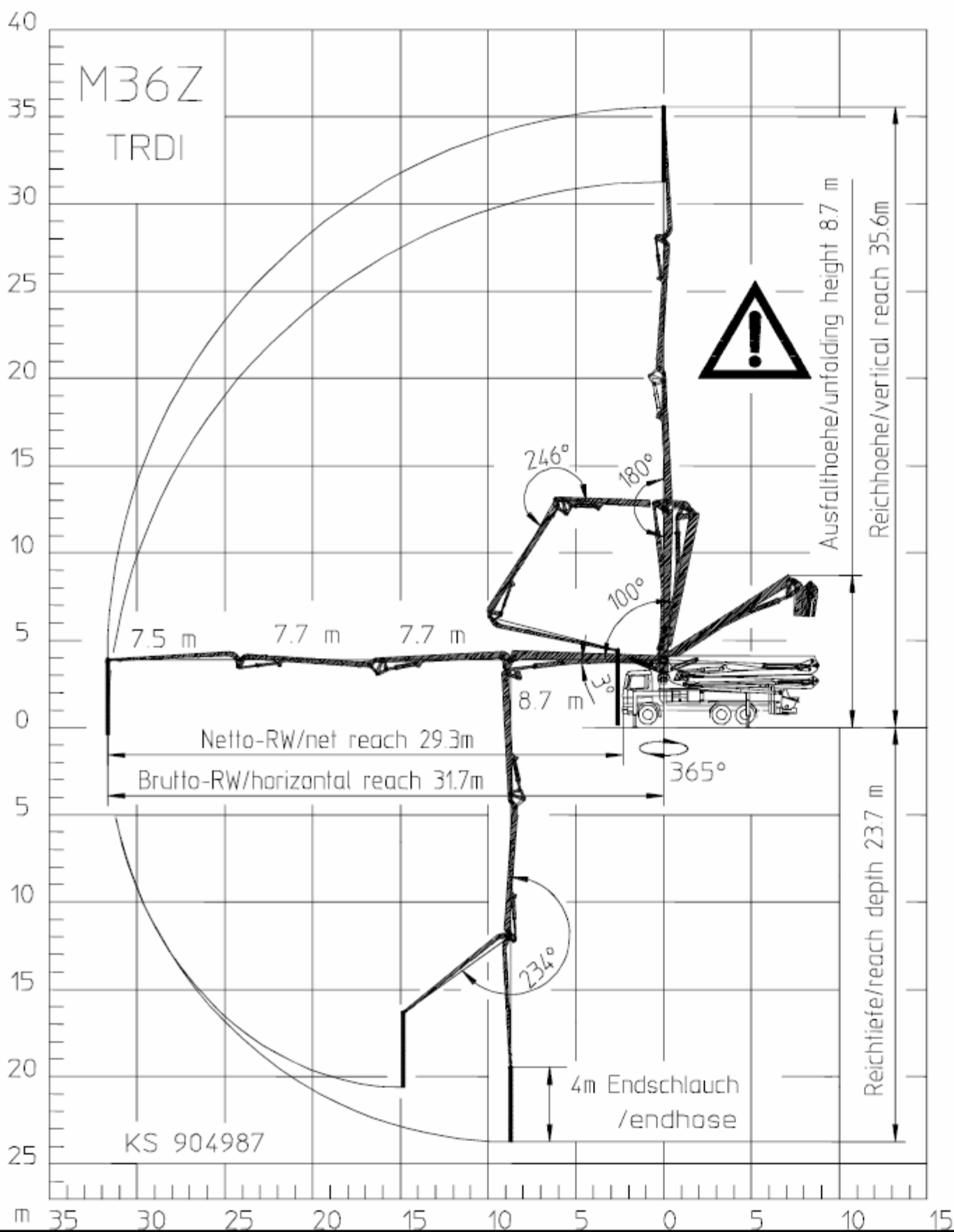


# Reichweitendiagramm, Abstützung, Leistungsdiagramm



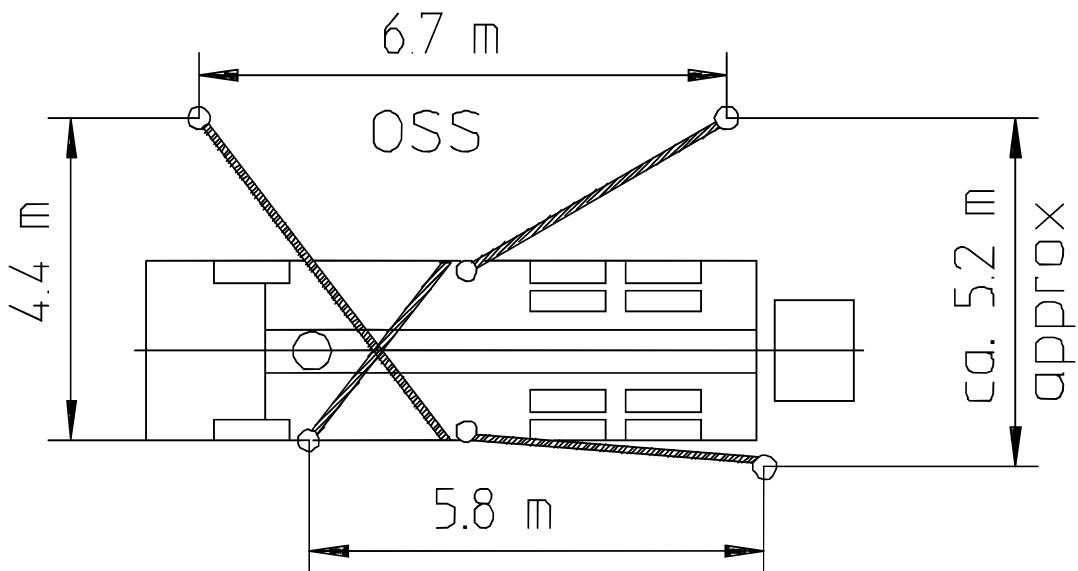
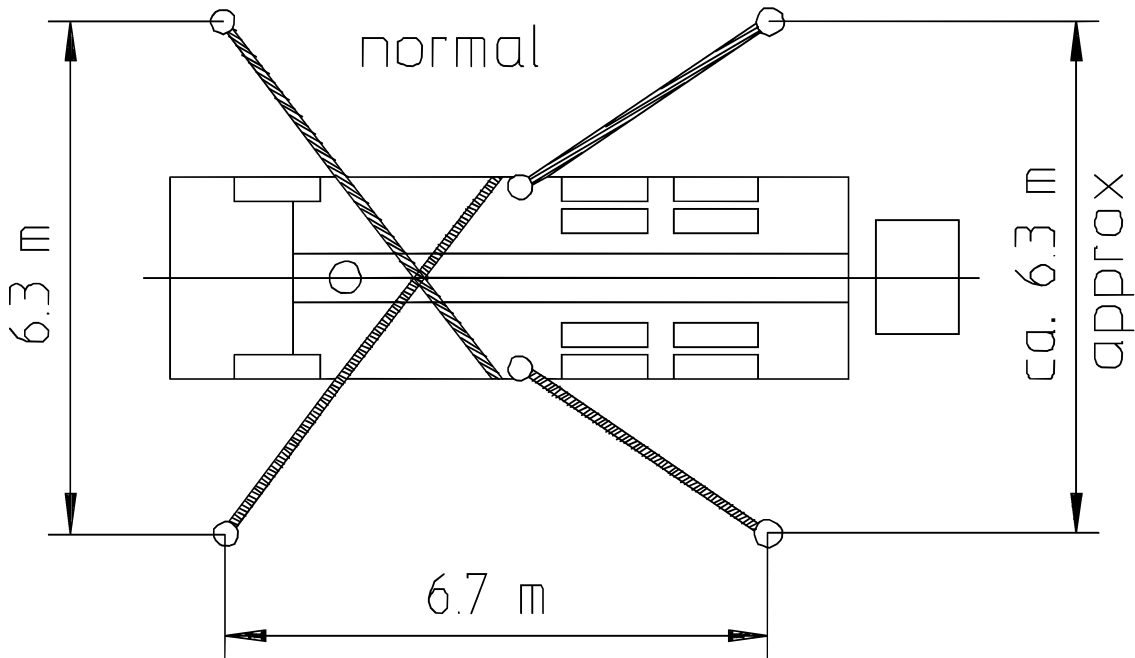
Alle Angaben max. theor.



Bereich in dem mit dem Endschlauch nicht gearbeitet werden darf.

$F=180 \text{ kN}$

$F=185 \text{ kN}$



## Technische Daten

<b>Verteilmast M 36-4</b>		
Reichhöhe	m	35,6
Reichweite	brutto m	31,7
	netto m	29,3
Reichtiefe max.	m	23,7
Ausfalthöhe	m	8,7
Länge Endschlauch	m	4
Anzahl der Arme	4	
Faltung	Z-Faltung (Z)	
Förderleitung	DN 125/5,5	

<b>Pumpe</b>		<b>BSF</b>	<b>.14 H</b>	<b>.16 H</b>	<b>.16 H LS</b>
Stangen- seite	Fördermenge	m <sup>3</sup> /h	140	160	-
	Förderdruck	bar	70	85	-
	Hübe	1/min.	27	31	-
Boden- seite	Fördermenge	m <sup>3</sup> /h	88	108	160
	Förderdruck	bar	112	130	85
	Hübe	1/min.	17	21	26
	Förderzylinder	∅ mm	230	230	250
	Hub	mm	2100	2100	2100

Förderleitung Verteilmast max. 85 bar.  
Alle Daten max. theoretisch.